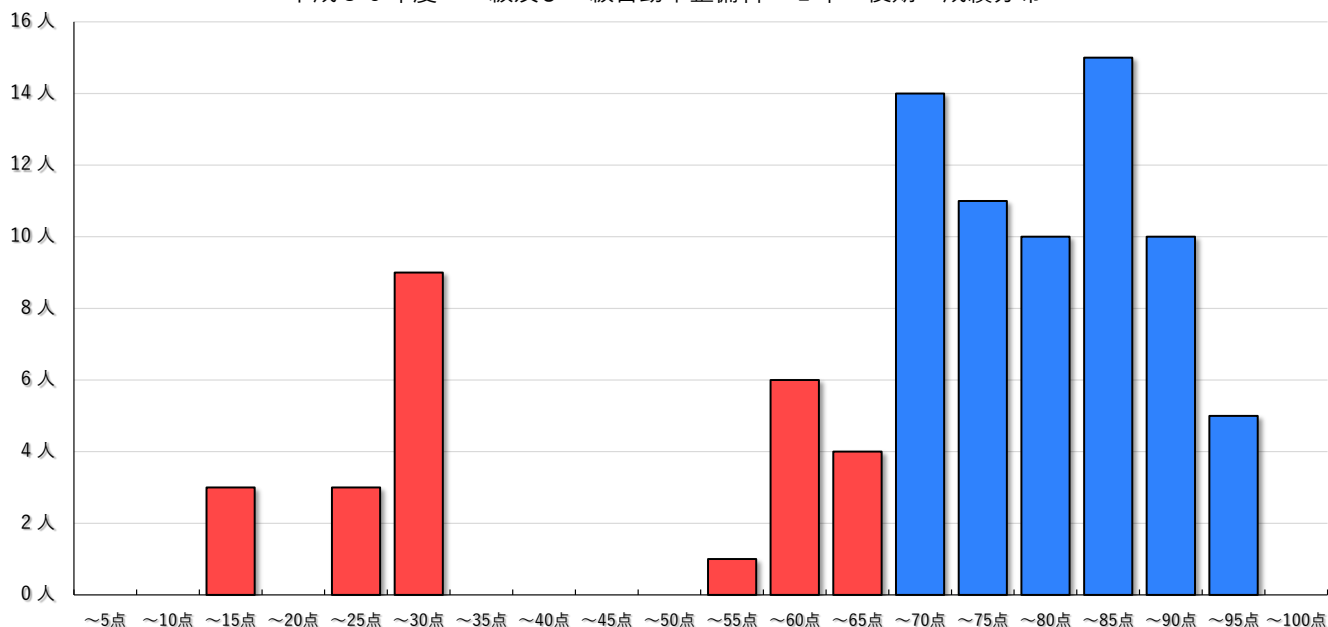


客観的な指標に基づく成績の分布状況を示す資料

平成30年度 一級及び二級自動車整備科 1年 後期 成績分布



○平成30年度										
客観的な指標の算出方法										
履修科目の成績評価（再試験受験前）を点数化し、全科目の合計点の平均を算出する（100点満点で点数化）										
学科名	一級及び二級自動車整備科	学年	1年	学期	後期	学生数	95人			
成績の分布										
指標の数値	～5点	～10点	～15点	～20点	～25点	～30点	～35点	～40点	～45点	～50点
人数	0	0	3	0	3	9	0	0	0	0
指標の数値	～55点	～60点	～65点	～70点	～75点	～80点	～85点	～90点	～95点	～100点
人数	1	6	4	14	11	10	15	10	5	0
下位1/4に該当する人数	25人					※成績の下位1/4に属する学生においては、 グラフの赤色の部分に分布している。				
下位1/4に該当する指標の数値	62点以下									