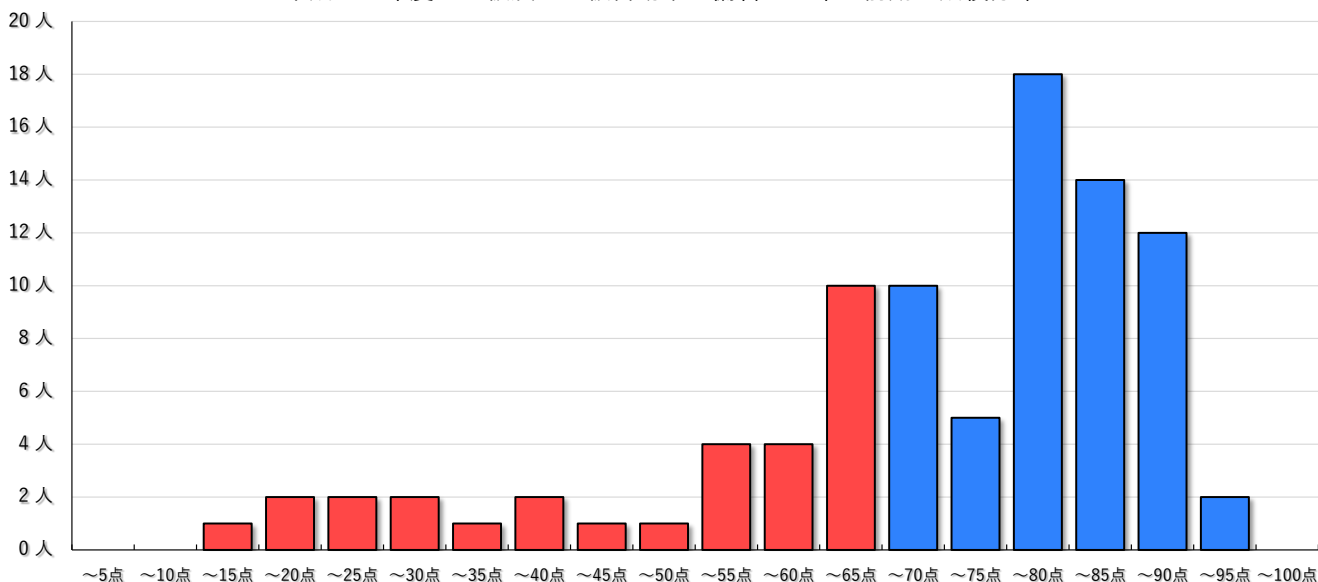


客観的な指標に基づく成績の分布状況を示す資料

平成30年度 一級及び二級自動車整備科 1年 前期 成績分布



○平成30年度										
客観的な指標の算出方法										
履修科目の成績評価（再試験受験前）を点数化し、全科目の合計点の平均を算出する （100点満点で点数化）										
学科名	一級及び二級自動車整備科	学年	1年	学期	前期	学生数	95人			
成績の分布										
指標の数値	~5点	~10点	~15点	~20点	~25点	~30点	~35点	~40点	~45点	~50点
人数	0	0	1	2	2	2	1	2	1	1
指標の数値	~55点	~60点	~65点	~70点	~75点	~80点	~85点	~90点	~95点	~100点
人数	4	4	10	10	5	18	14	12	2	0
下位1/4に該当する人数				25人		※成績の下位1/4に属する学生においては、 グラフの赤色の部分に分布している。				
下位1/4に該当する指標の数値				64点以下						